



猎鹰8多旋翼无人机

航空测图与安全检测解决方案



创新设计与高质量数据



- 提供红外监测和测绘两种应用配置
- 多个传感器同时工作
- 独特的180°相机翻折模式,可仰视拍摄
- 抗强风环境及电磁干扰
- 低噪音零排放作业

猎鹰8是一款专为红外监测和地图测绘应用而设计的多旋翼无人机,根据用途的不同选用和搭载不同的相机。

猎鹰8内置一流传感器、自动减震器和自稳定相机托架,具有极高的灵活性,便于在狭窄空间等不利环境下作业。

猎鹰8的InspectionPRO系统应用于需要高分辨率相片和视频成果的各类检测项目,GeoEXPERT系统则尤其适用于每次飞行面积在30公顷(86英亩)内的测绘项目。

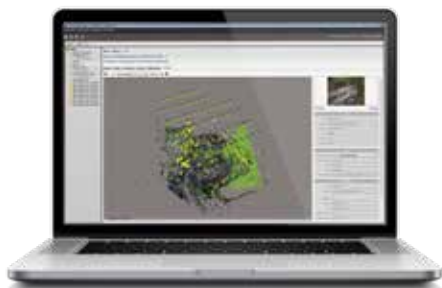
InspectionPRO

InspectionPRO系统的有效载荷包括一台松下Lumix DMC-TZ71真彩RGB影像相机和一台FLIR Tau 2 640热感相机。

通过InspectionPRO系统,用户可以对如轻微破损、细小裂纹、泄漏或热功率损失等部位进行微观检查;也可拍摄宏观广视角的全景影像,同时获取具有地理参考的真彩RGB影像和14位原始热影像。PJ810 摄像机作为有效载荷选项,在检查配置或测绘配置(配备松下Lumix DMC-TZ71变焦镜头相机)下均可用于视频的实时传送。

GeoEXPERT

GeoEXPERT系统是用于小范围测绘和体积计算的创新型解决方案,可在不同的高度上通过设置GPS限差来获取高分辨率地理参考航空影像,作为传统测量方式的补充。GeoEXPERT系统包含一台3600万像素的真彩相机(Sony Alpha 7R)和用于正射影像制作或3D建模的拓普康定制版的Agisoft Photogrammetric Kit处理软件。



Topcon ContextCapture 实景建模软件

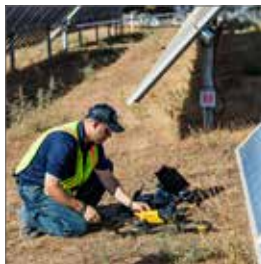
使用猎鹰8的GeoEXPERT系统所拍摄的高清像数据,结合Topcon与Bentley合作设计的ContextCapture实景模型生产软件,可自动化获得高清实景模型数据,您能够体验到身临其境的沉浸式视觉交互体验,并感受全新测绘与规划设计手段;

FAST CFTracing 裂缝检测解决方案

猎鹰8的GeoEXPERT系统所具有的180°相机翻折结构,更加适用于桥梁、大坝等混凝土结构裂缝检测。FAST CFTracing裂缝检测解决方案,可针对猎鹰8所获取的高清影像数据进行自动化裂缝检测及分类,最高精度可达0.1mm,并支持成果报告输出,重新定义混凝土结构裂缝检测方法。



飞行系统	
类型	V型结构八旋翼
尺寸	770 x 820 x 125 mm
引擎	8 电子无刷电机
螺旋桨直径	20 cm
螺旋桨	数量: 8 重量: 6 g / 个
重量	
机身净重	1086 g
最大起飞重量	2.3 kg
最大负重	800 g
最长飞行时间	22分钟
最远飞行范围	1公里
最大可飞行风速	GPS模式 12 m/s 手动模式 15 m/s
导航传感器	
AscTec® Trinity (惯导单元, 气压计和罗盘)	
AscTec® 高性能 GPS (GNSS)	
最大航速	
手动 / 高程 模式	16 m/s
GPS模式	4.5 m/s
最大爬升/下降速率	
手动模式	6-10 m/s
高程/GPS模式	3 m/秒
无线通信	
2x 分集式控制/数据连接, 2.4 GHz	
1x 分集式视频连接, 5.8 GHz	
锂聚合物电池型号(mAh)	
PP 6250 / 3块 6250 (~ 426 g)	
可选载荷	
Sony Alpha 7R	
Sony Alpha 6000	
Sony 摄像机HDR-PJ810E	
Lumix TZ71 + FLIR TAU 640	
认证	
CE和RoHS	



便捷操作, 智能化辅助驾驶

- 最小化人工操控修正
- 即插即用相机载荷
- 支持地面站直接创建自动飞行计划
- 电脑制定飞行计划
- 自动的, 可重现的3D飞行

稳定结构, 行业应用独创设计

- V型平衡结构
- 相机载荷支持上下180°翻转
- 抗磁场干扰
- 自动抗振阻尼
- 阵风自动补偿

传感器冗余保障, 全方位保护

- 三台自动驾驶仪
- 冗余电子通讯
- 冗余推进系统
- 冗余无线连接

多种载荷, 高质量成果数据

- 一流的传感器
- 自稳定相机托架
- 详细数据交付
- 历经多年实践检验



Topcon Positioning Systems, Inc.
7400 National Drive · Livermore, CA 94550

拓普康索佳(上海)科贸有限公司

地址: 北京市朝阳区东四环中路82号金长安大厦A座1003
电话: 400-1278-066 传真: 010-8776 2601
网址: www.topconchina.cn

