





## 满足您对一套产量监测系统的所有要求

- 高精度的产量/水分含量数据
- 安装十分便捷
- 校准过程快速、简单

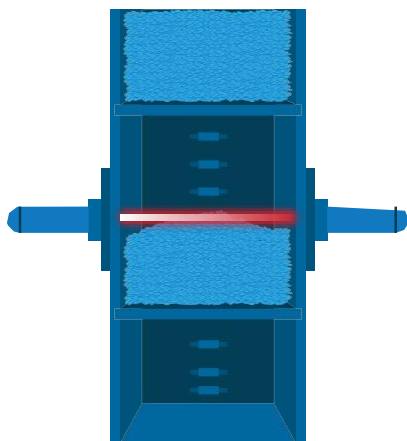
### 先进的实时产量/水分含量和成图系统

除了在市场上处于领先地位的导航和自动驾驶、精准定位和机械控制产品之外，Topcon 又带来了经业界和实际验证的基于光学的产量监测解决方案。YieldTrakk 提供了一个全新的高精度产量/水分含量和成图结果，可以为种植者提供最佳的作物产量和质量数据，帮助其最大限度提高生产率。

YieldTrakk 能够提供产量、水分、切割速率、以及收获作物总重量的实时监测和生成产量地图。与 X25/X35 控制面板上的 Topcon Horizon 操作系统集成，YieldTrakk 可单独显示产量和水分含量水平，从而使您能够更全面地了解现场和作物情况，以做出更好的农艺决策。

### 自动监测收割宽度

Topcon YieldTrakk 的一个主要功能是可以自动监测收割宽度，即通过控制和跟踪收割宽度和面积，从而显著提高产量数据的精度。这有助于避免收割机在驶过不规则田块或部分已收获区域时造成不准确的产量计算。Topcon YieldTrakk 自动控制收割宽度的功能可以确保获得精确的产量数据，目前支持对多达 16 个分段的控制。



### 非接触式光学传感器系统

当谷物通过提升箱时，该系统可以借助于光学传感器监测提升箱每个挡板上的谷物高度。通过使用预定义的校准，YieldTrakk 可以将谷物高度转换为谷物体积，并通过体积计算收获的作物重量。安装在出料口的第二个传感器可以测量作物的水分含量，并在 X25/X35 控制面板上实时显示、用作绘图数据。地形补偿功能同时集成到 YieldTrakk YM-1 中，这样可以提供更为准确的产量数据和产量地图，以便做出更好的农艺决策。



YieldTrakk YM-1



X25/X30 控制面板



光学传感器



湿度传感器

## 通用产量监测系统

经过一定的改装和集成方案，YieldTrakk 适用于当前市场上的几乎所有各个品牌和型号的联合收割机。

### 部分改装解决方案 - 利用现有的原厂部件

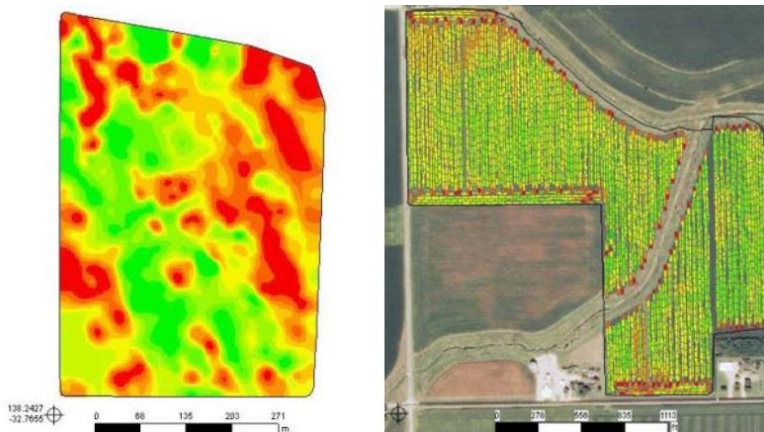
- AGCO C2100 (替代套件)
- AGCO C2000/GTA 控制台 II (替代套件)
- CLAAS Quantimeter

### 完全改装解决方案 - 需要的完整 YM-1 套件

- Case IH
- New Holland
- John Deere
- Laverda
- DEUTZ - FAHR
- CLAAS - 不含原厂产量监控的机型
- AGCO - 需要替换传感器

## 独有的实时地图图层

Topcon Horizon 软件可以在 X25/X35 控制面板上通过田块地图的方式实时显示产量和水分含量数据，以帮助您进行现场决策。



## YieldTrakk 数据采用行业标准格式

许多其他产量监测系统在输出数据时仍然采用专用的数据格式，YieldTrakk 为数据导出和分析提供了多种选择。YieldTrakk 采用行业标准的 ISOXML 和 shape 文件格式导出数据。Topcon SGISfarm 和 SGISpro 软件可以管理、分析 YieldTrakk 数据、或任何其他采用 ISOXML 和 shape 文件的数据管理解决方案。

SGIS 数据管理软件提供从入门到高级的多种版本，专为农场主和经营者以及专业农艺师而设计。对于农场的成功经营至关重要的各种类型数据，SGIS 软件均可以进行管理和分析。

该规范内容可能会发生变化，恕不另行通知。  
©2015 Topcon 公司版权所有。7010-2186 A  
8/15

[topconpositioning.com/yieldtrakk](http://topconpositioning.com/yieldtrakk)

